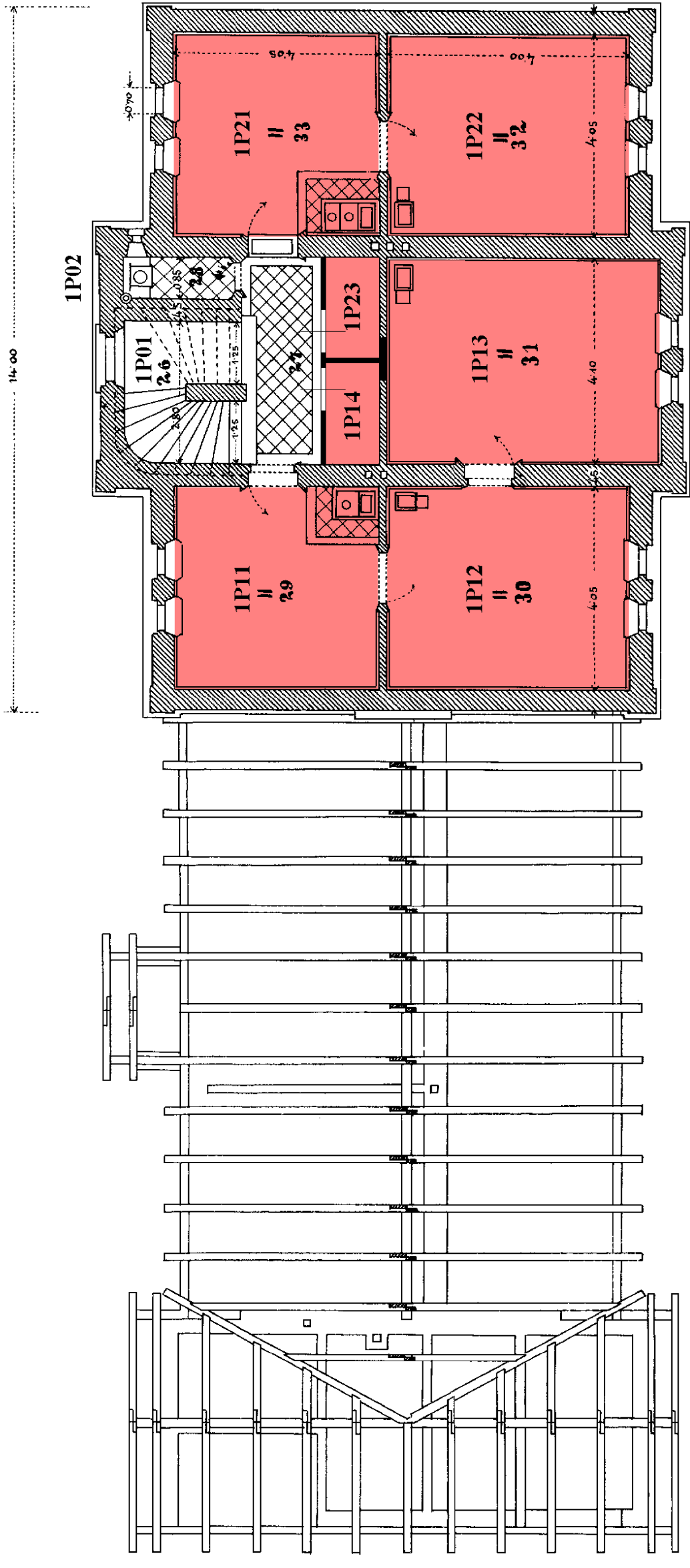
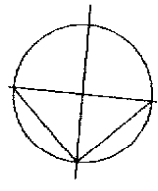


FUNKČNÍ PLOCHY - STÁVAJÍCÍ VYUŽITÍ

- VEŘEJNĚ PŘÍSTUPNÉ PROSTORY
- PROSTORY PRO ZAJIŠTĚNÍ PROVOZUSCHOPNOSTI DRÁHY
- PROSTORY PRO VLASTNÍ VYUŽITÍ SŽDC
- SPOLEČNÉ PROSTORY
- PROSTORY PRO DOPRAVCE

- PROSTORY PRO DOPRAVCE (dle vyhl. 76/2017 Sb.)
- KOMERČNÍ PROSTORY
- BYTY
- PROSTORY PRO MUNICIPALITY
- PROSTORY PRO VYUŽITÍ ORG. STÁTNÍ SPRÁVY
- NEVYUŽITÉ PROSTORY



FUNKČNÍ PLOCHY - STÁVAJÍCÍ VYUŽITÍ

- VEŘEJNĚ PŘÍSTUPNÉ PROSTORY
- PROSTORY PRO ZAJIŠTĚNÍ PROVOZUSCHOPNOSTI DRÁHY
- PROSTORY PRO VLASTNÍ VYUŽITÍ SŽDC
- SPOLEČNÉ PROSTORY
- PROSTORY PRO DOPRAVCE

- PROSTORY PRO DOPRAVCE (dle vyhl. 76/2017 Sb.)
- KOMERČNÍ PROSTORY
- BYTY
- PROSTORY PRO MUNICIPALITY
- PROSTORY PRO VYUŽITÍ ORG. STÁTNÍ SPRÁVY
- NEVYUŽITÉ PROSTORY

Plzeň - Valcha - stávající stav - 1.PP

Č.M.	Účel místnosti	Plocha (m ²)
1S01	Chodba	13,06
1S02	Sklep	14,18
1S03	Sklep	19,23
1S04	Sklep	20,80
1S05	Sklep	18,22
1S06	Sklep	10,19
1S07	Schodiště	12,09
Celková užitná plocha podlaží		107,77

Plzeň - Valcha - stávající stav - 1.NP

Č.M.	Účel místnosti	Plocha (m ²)
OP01	Zádveří	6,75
OP02	Schodiště	4,02
OP04	Sklad	1,56
OP05	Předsíň	1,46
OP06	WC	1,72
OP07	Sprchy	1,26
OP08	Kancelář - nevyužito	16,00
OP09	Sklad - nevyužito	19,60
OP11	Šatna - nevyužito	22,55
OP12	Předsíň - nevyužito	13,60
OP13	Kancelář - nevyužito	22,00
OP14	Reléová místnost	10,40
OP15	Stavědlová ústředna	16,80
OP16	Dopravní kancelář	7,40
OP17	Sdělovací zařízení	8,80
OP18	Sklad	10,05
OP19	WC Muži	7,35
OP21	WC Ženy	5,95
OP22	Sklad	11,96
OP24	Vodárna - nevyužito	4,36
Celková užitná plocha podlaží		193,59

Plzeň - Valcha - stávající stav - 2.NP

Č.M.	Účel místnosti	Plocha (m ²)
1P01	Chodba + schodiště	12,4
1P02	WC	1,8
1P11	Kuchyně	16,0
1P12	Pokoj	19,5
1P13	Pokoj	22,3
1P14	Sklad, sprcha	1,9
1P21	Kuchyně	16,2
1P22	Pokoj	19,6
1P23	Komora	1,9
Celková užitná plocha podlaží		111,5